



IOT-RS232

Guia Rápido

O módulo IOT-RS232 é utilizado para converter a interface UART-Serial do módulo LoRaMESH EndDevice no padrão RS-232.

Conexões:

U3 -> Encaixe para o módulo LoRaMESH EndDevice;

P1 -> Conector de entrada de alimentação +5Vcc;

P3 -> Conector DB9;

Jumpers UART1 e UART2 -> permite conectar as UARTs do módulo LoRaMESH EndDevice com o conversor padrão RS232 (MAX3232);

P2-> Disponibiliza os pinos de GPIO e UARTs do módulo LoRaMESH EndDevice;

J1 -> Conecte a entrada de alimentação +5Vcc vinda do P1 ao pino 9 do conector DB9. Também permite alimentar o IOT-RS232 e o módulo LoRaMESH EndDevice via pino 9 do conector DB-9.

Obs.: LoRaMESH EndDevice não incluso.

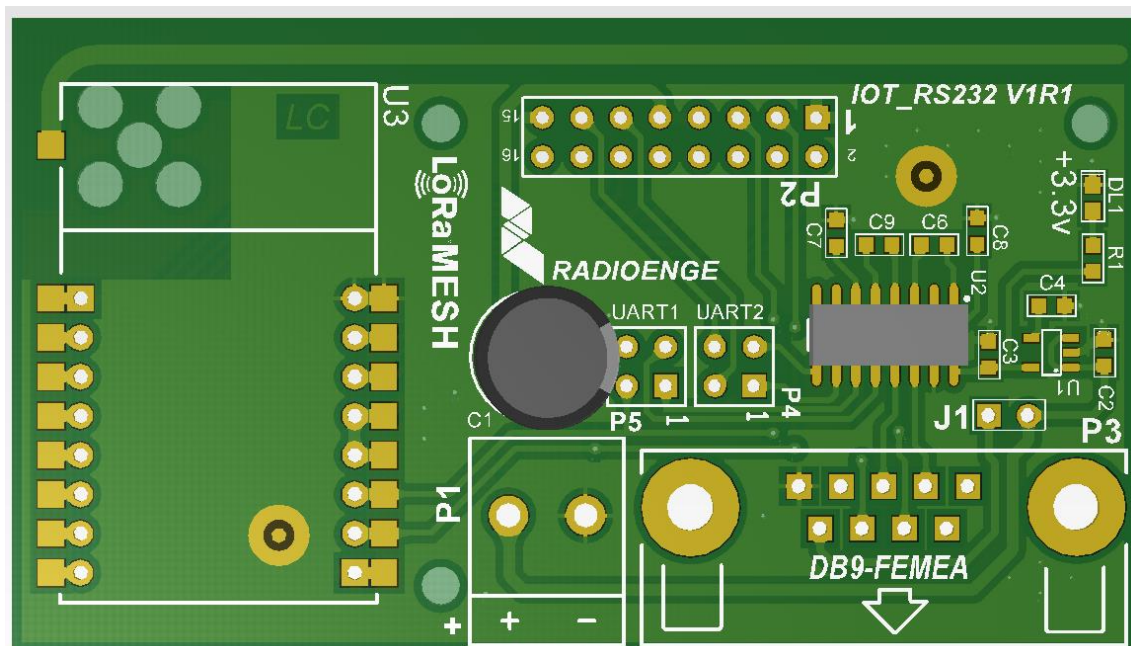


Figura 1: Imagem ilustrativa do módulo IOT-RS232 - Top Layer. Obs.: Módulo LoRa não incluso.

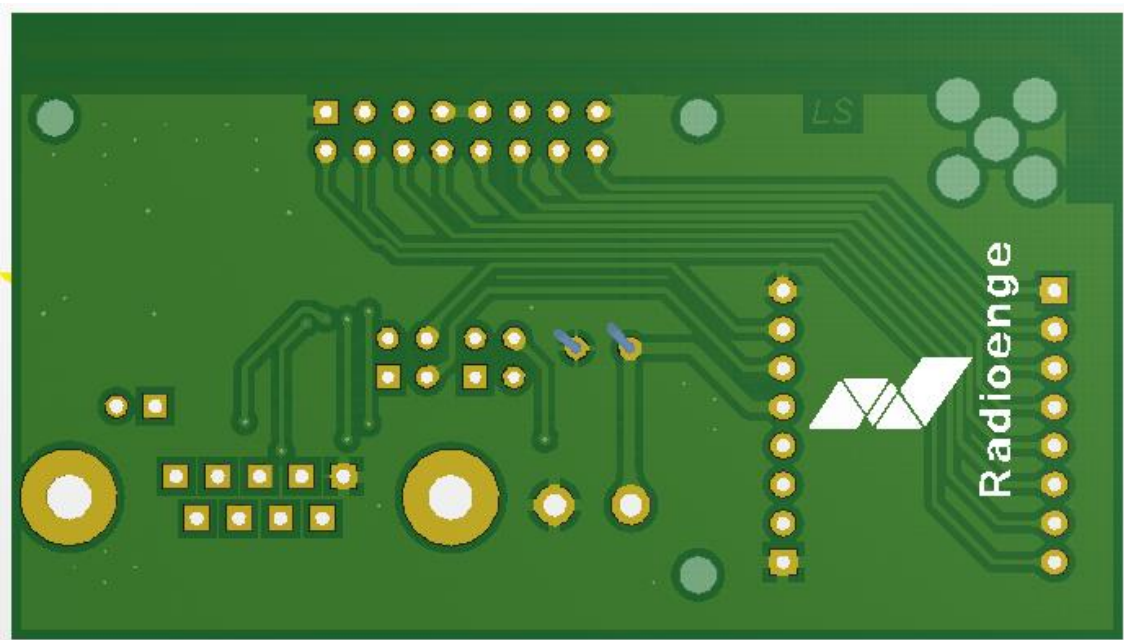


Figura 2: Imagem ilustrativa do módulo IOT-RS232 – Botton Layer. Obs.: Módulo LoRa não incluso.

Especificações:

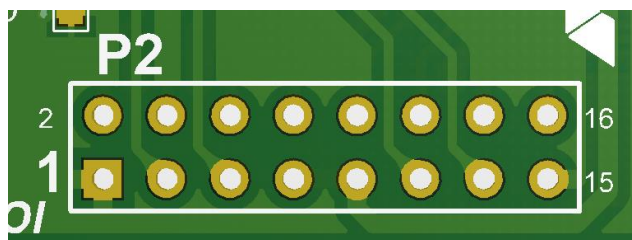
Indicação	Suporte ao módulo LoRaMESH EndDevice (não incluso)
Interface de comunicação	2 interfaces RS232
Alimentação	+5Vcc
Sinalização	1 LED-> +5Vcc



Pinout

O conector P2 faz a conexão com os pinos de I/O e alimentação do módulo LoRaMESH EndDevice.

Conector P2			
Pino	Sinal	Pino	Sinal
1	GND	2	IO_5
3	RXD1	4	IO_4
5	TXD1	6	IO_3
7	+5V	8	IO_2
9	+5V	10	IO_1
11	TXD2	12	IO_6 / AD
13	RXD2	14	AD_1
15	GND	16	IO_0

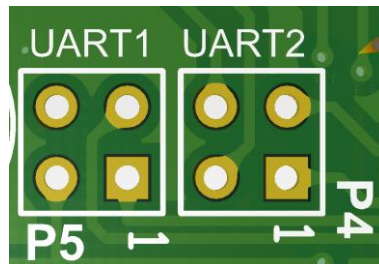




Conector P4 e P5

Conexão com o CI conversor MAX3232. O P4 Conecta a Serial USART2 do módulo LoRaMESH EndDevice com o conversor MAX3232. O P5 Conecta a USART1 do módulo LoRaMESH EndDevice com o conversor MAX3232.

Conector P4		Conector P5	
Pino	Sinal	Pino	Sinal
1	RTS - TXD2 (MAX3232)	1	TXD1 (MAX3232)
2	TXD2 (módulo)	2	TXD1 (módulo)
3	CTS - RXD2 (MAX3232)	3	RXD1 (MAX3232)
4	RXD2 (módulo)	4	RXD1 (módulo)





Conector DB9

Conector DB9	
Pino	Sinal
1	Não conectado
2	TXD232 "USART1"
3	RXD232 "USART1"
4	Não conectado
5	GND
6	Não conectado
7	RXD2 "USART2"
8	TXD2 "USART2"
9	+5Vcc (se J1 estiver conectado)



Rua Afonso Celso, 77 - Curitiba - PR - Brasil
CEP 80540-270 | +55 41 3308-9155
▶ www.radioenge.com.br



Suporte técnico:

(segunda a sexta - 8:30 às 12:00 / 13:00 às 17:30)

Fone: +55 (41) 3052-9404

WhatsApp: +55 (41) 98775-7923

WhatsApp: +55 (41) 98790-1495

E-mail: suporte@radioenge.com.br