



## IOT-USB

O módulo base IOT-USB pode ser usado para adicionar uma interface USB no LoRa Mesh End Device e conectar um computador ao End Device e permitir receber e enviar dados na rede LoRaWan ou LoRaMesh.

Este módulo ao ser conectado na interface USB de um computador irá criar duas portas de comunicação serial.

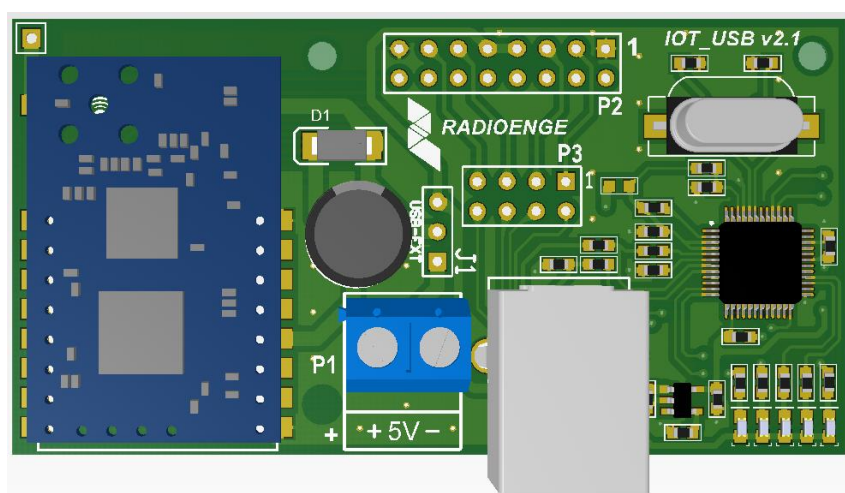


Figura 1: Imagem ilustrativa do módulo IOT-USB. Obs.: Módulo LoRa não incluso.

### Especificações:

Interface de comunicação	USB
I/O	6 Entradas / Saídas
Portas COM	2 portas seriais
ADC	2 Entradas analógicas
Alimentação	5 VCC
Sinalização	5 LEDs (TX1/RX1, TX2/RX2, +5V)



## PINOUT

O conector P2 faz a conexão com os pinos de I/O e alimentação do módulo LoRa.

Os jumpers do conector P3 permitem conectar as portas seriais do módulo IOT-UB com o módulo LoRa ou com outros dispositivos externos. Para conexão com outros dispositivos o módulo LoRa não deve estar encaixado.

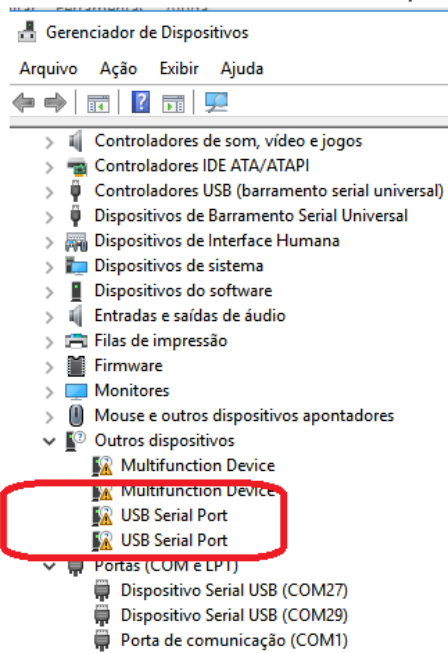
Conector P2		Conector P3	
Pino	Sinal	Pino	Sinal
1	GND	1	RXD1
2	IO_7	2	TXDA
3	RXD1	3	TXD1
4	IO_4	4	RXDA
5	TXD1	5	RXD2
6	IO_3	6	RXDB
7	+5V	7	RXD2
8	IO_2	8	TXDB
9	+5V		
10	IO_1	<b>Jumper J1</b> (aliment. Mód. LoRa)	
11	TXD2	USB	5V USB
12	IO_6 / AD	EXT	Borne P1
13	RXD2		
14	IO_5 / AD		
15	GND		
16	IO_0		



## Instalação

- 1 - Plugue um cabo USB tipo A-B (não incluso) no computador e no módulo IOT-USB.
- 2 - Instale o driver do módulo IOT-USB

2.1 - Verifique se o computador identificou o módulo. Inicie o gerenciador de dispositivos e verifique se foram identificados dois dispositivos USB-serial.



2.2 - Baixe o driver do chip FTDI da página na web:

<https://www.ftdichip.com/Drivers/D2XX.htm>

Salve em uma pasta e descompacte o arquivo.

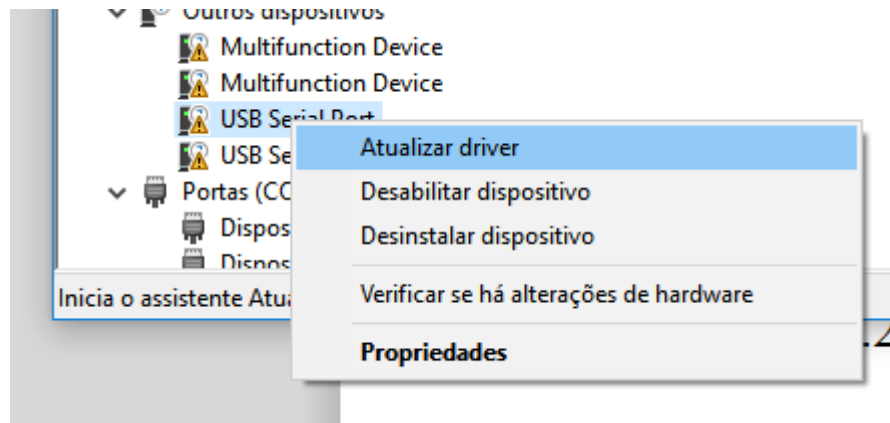


Radioenge

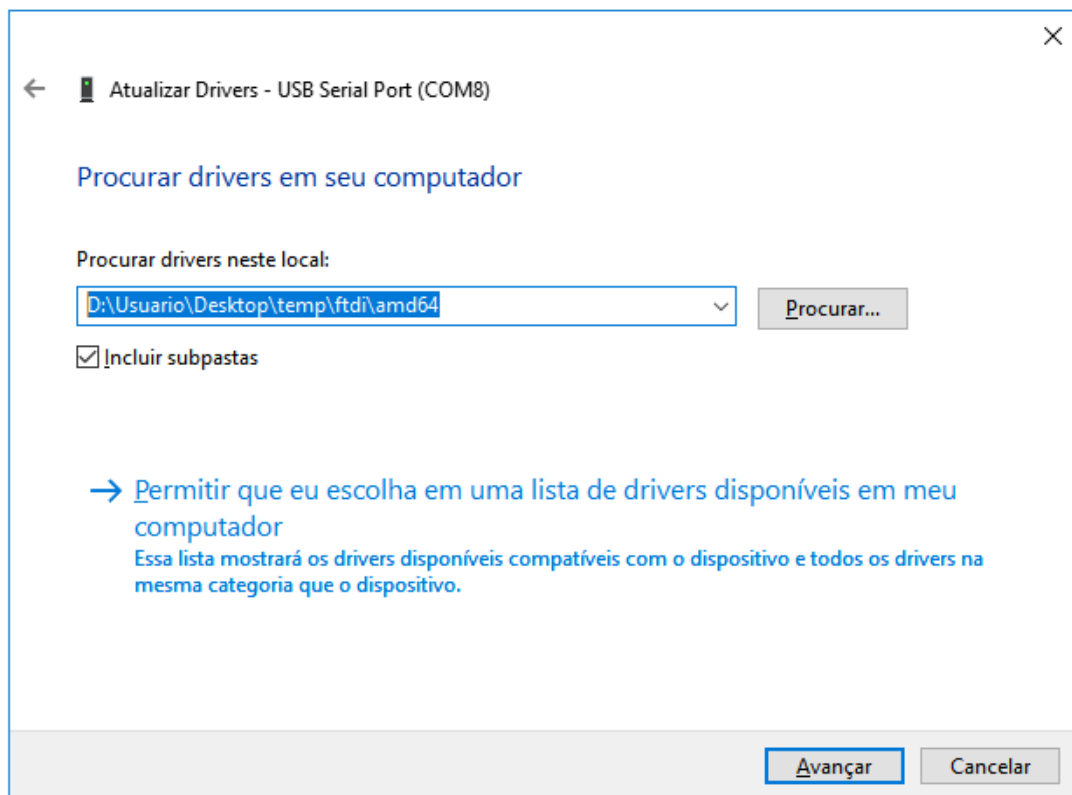
Rua Afonso Celso, 77 - Curitiba - PR - Brasil  
CEP 80540-270 | +55 41 3308-9155  
www.radioenge.com.br



2.3 - Clique com o botão direito do mouse sobre o dispositivo e depois em “Atualizar driver”;

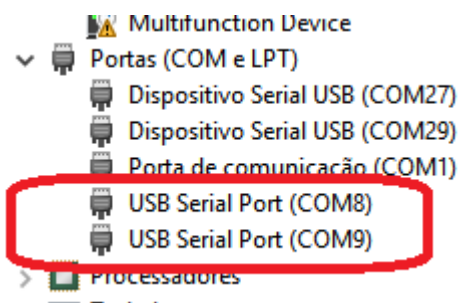


2.4 - Informe o endereço da pasta que foi salvo o driver e clique em “Avançar”.





2.4 - Verifique se as portas seriais foram adicionadas ao computador.



A primeira porta serial é conectada na serial de “comandos” do módulo LoRa. A segunda porta serial é conectada na porta “transparente” do módulo LoRa.

## Suporte técnico:

(segunda a sexta - 8:30 às 12:00 / 13:00 às 17:30)

Fone: +55 (41) 3052-9404

WhatsApp: +55 (41) 98775-7923

WhatsApp: +55 (41) 98790-1495

E-mail: [suporte@radioenge.com.br](mailto:suporte@radioenge.com.br)